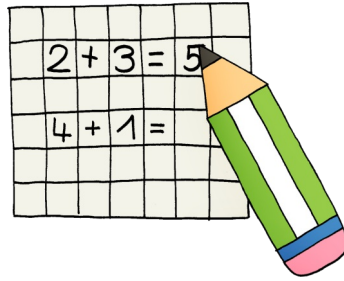
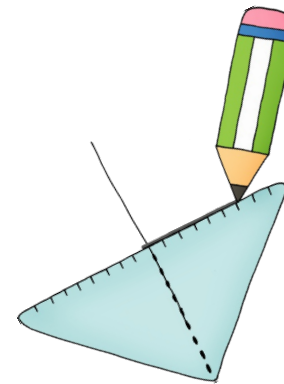
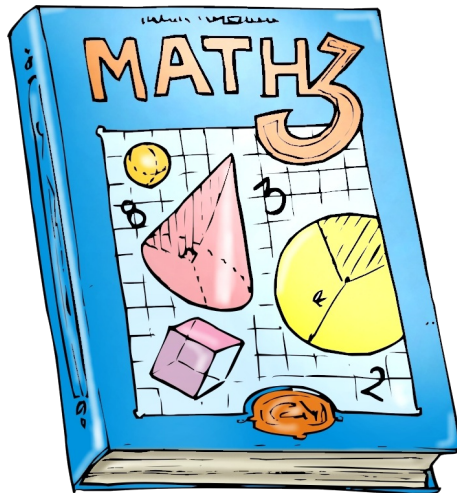


Grundschule Sterley



Fachcurriculum für das Fach Mathematik

Stand: April 2020



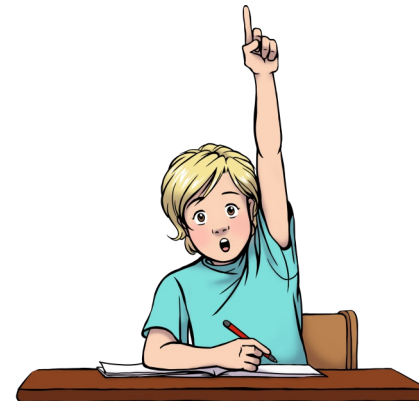
Allgemeine Regelungen

Leistungsnachweise

Im Fach Mathematik müssen in den Jahrgangsstufen 2, 3 und 4 jeweils mindestens **6 Leistungsnachweise pro Schuljahr** geschrieben werden, 5 Leistungsnachweise in Form von Klassenarbeiten und ein anderer. Laut eines Beschlusses der Mathematik-Fachkonferenz ist der **sechste Leistungsnachweis die Kopfrechnnote**.

Die Zeugnisbeurteilungen und Noten setzen sich aus den **schriftlichen Leistungsnachweisen mit 40%** und der **mündlichen Beteiligung mit 60 %** zusammen. Zu der mündlichen Beteiligung zählen zum Beispiel:

- mündliche Mitarbeit im Unterricht
- Hausaufgaben
- „Teste dich selbst“ - Hefte (Lernplaner)
- Rechenpost
- Mathekonferenzen
- Lapbooks



Bewertung

Da wir individuell fördern und fordern wollen und sollen, ist das uns vorliegende Bewertungsraster nur als Bewertungsvorschlag zu verstehen. Dieses kann von den Mathematiklehrkräften auf das Thema und die jeweilige Arbeit angepasst werden.

100 % bis 97 %	sehr gut	Note 1
96 % bis 85 %	gut	Note 2
84 % bis 68 %	befriedigend	Note 3
67 % bis 50 %	ausreichend	Note 4
49 % bis 25 %	mangelhaft	Note 5
ab 24 %	ungenügend	Note 6

Ausführung - Formalien

Die Klassenarbeiten werden eine Woche vorher angekündigt. Die schriftlichen Leistungsnachweise sind innerhalb einer Woche nach Rückgabe mit der Unterschrift der Eltern bei der Mathematiklehrkraft abzugeben. Bei Nichtrückgabe wird zukünftig eine Kopie der Klassenarbeit ausgehändigt und das Original zur Einsicht bereitgelegt.

Hefte

Klasse 1

DIN A5 Lineatur 7 (ohne Rand mit großen Kästchen) bzw. 8f

DIN A4 Blankoheft

Klasse 2

DIN A5 oder wahlweise DIN A4 Lineatur 7 (ohne Rand mit großen Kästchen) bzw. 8f

DIN A4 Blankoheft

ab Klasse 3

DIN A4 Lineatur 5/10 (kleine Kästchen) bzw. 8f

Kopfrechenheft DIN A5, Lineatur 5/10 (kleine Kästchen) bzw. 8f

Heftführung

Es soll so lange wie möglich mit dem Bleistift geschrieben werden.

Sobald das Mathematikheft eingeführt wird gilt:

- Datum rechts oben in die Ecke
- die Aufgaben linksbündig beginnen.

Material

Klasse 1

kleines Lineal

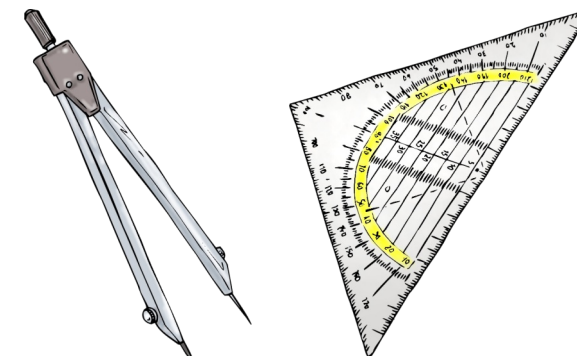
Klasse 3

großes Lineal

Geodreieck

Klasse 4

Zirkel



Lehrwerk

Unsere Schule hat sich für ein einheitliches Mathematik-Lehrwerk entschieden.
Wir unterrichten nach dem Mathelehrgang MiniMax des Klett-Verlages.

Forder- und Fördermaterial

- Karteien
- Logico
- Rechentiger für leistungsstarke Schüler als Zusatzmaterial
- „Offene Aufgaben“-Kartei
- Kartei „Kopfgeometrie“
- Mildenberger für rechenschwache Kinder
- Logico
- Förderkartei
- Indianerhefte

